

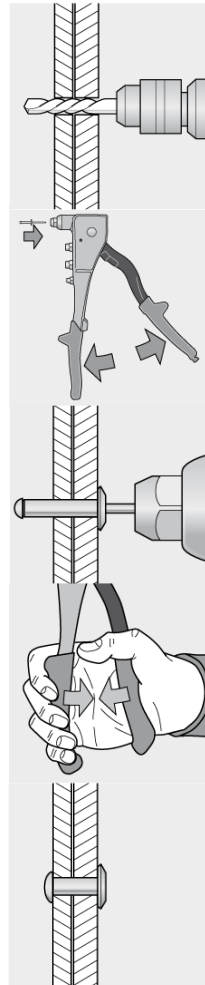
MM II – Nietverbindungen – Abschnitt 6.3.4

Blindnietzange und Blindniete

Blindnietzange



Zugehörige Blindniete



1.) Loch - mit einem Durchmesser 0,1 mm größer als der Blindniet - in die zu verbindenden Werkstücke bohren.

2.) Griffsicherung öffnen und den Blindnietdorn in das Mundstück einführen.

3.) Blindnietenschaft durch die Bohrung schieben.

4.) Griffe zusammendrücken. Den Vorgang so lange wiederholen, bis der Nietdorn abreißt.

5.) Der Blindniet ist gesetzt.

Quelle: <http://www.novus-fastening.com/handwerker-tipps/niet-tipps/niettechnik-fuer-zuverlaessige-verbindungen.html>