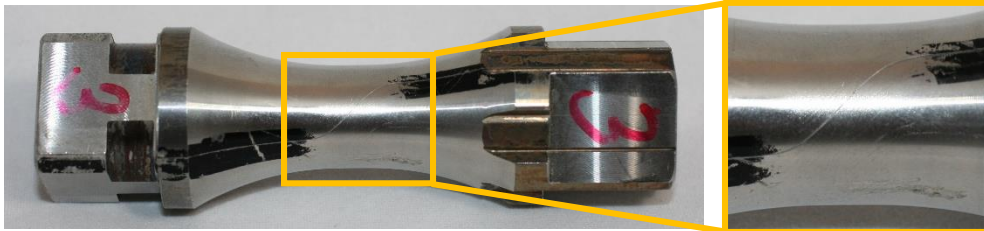


MM II – Festigkeitsnachweise – Abschnitt 2.2.1

Duktiles (zähes) Bauteilverhalten

Bauteil 1:

- Reine Duktile Verformung



Bauteil 2:

- Zunächst duktile Verformung, dann Restgewaltbruch in Ebene der maximalen Schubspannungen
 - Matte Oberfläche
- Lage der Bruchebene und matte Oberfläche deuten auf duktilen Bruch hin



Zähes Werkstoffverhalten

