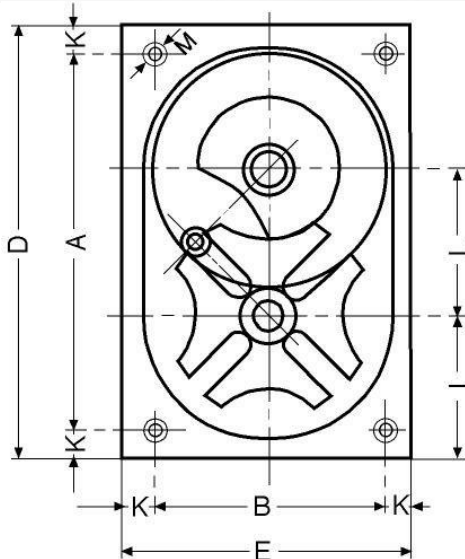
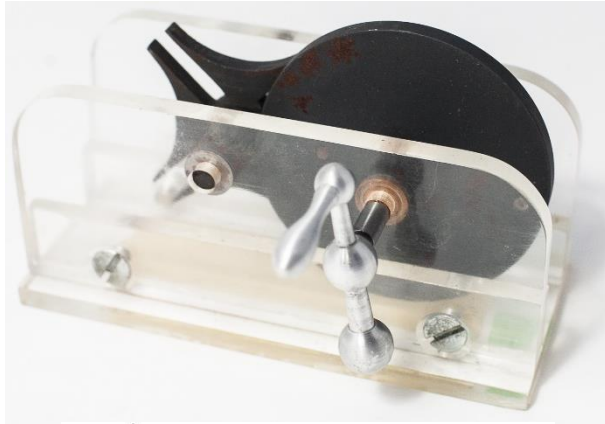


MM II – Getriebe – Abschnitt 13.3.1

Malteserkreuzgetriebe



- Ungleichförmig übertragendes Getriebe aus der Gruppe der Kurvengetriebe
- Die Rotation der Kreisscheibe wird über den Bolzen, der in die Schlitze der Kreuzscheibe eingreift, in eine Rotation der Kreuzscheibe umgeformt
- Durch die kreisförmige Sperrscheibe wird die Kreuzscheibe in ihrer Position fixiert, solange der Bolzen nicht eingreift
- Eine vollständige Rotation der Kreisscheibe hat eine Vierteldrehung der Kreuzscheibe zur folgen
- Da die Kreuzscheibe im Betrieb zeitweise ruht, spricht man auch von Schritt- bzw. Rastgetrieben
- Anwendung fanden derartige Rastgetriebe beispielsweise im Bau von Filmprojektoren um die einzelnen Bilder der Filmrolle schrittweise an der Optik vorbeizuführen
- Weiterhin werden die Getriebe im Aufzugsmechanismus von Uhren eingesetzt aber auch in Laborgeräten, Plottern und Montageanlagen

Quelle: <http://www.malteserkreuzgetriebe.de/>